

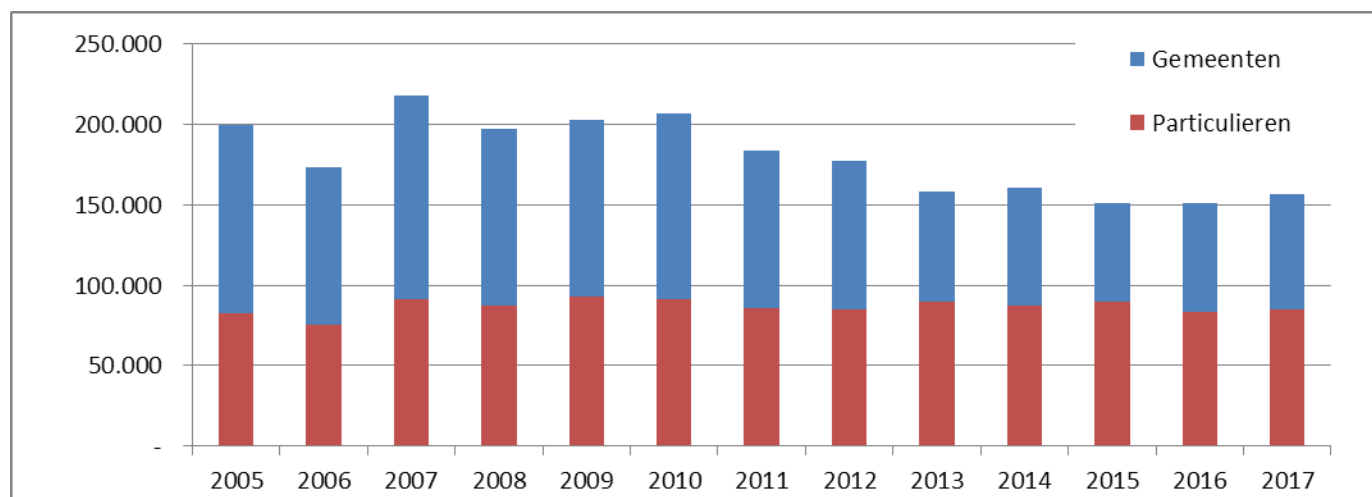
## Resultaat 2017 Kerk in Actie Classis Enschede

Periode Februari 2017 – Januari 2018

In dit verslag het resultaat van de bijdragen van de gemeenten van de Classis Enschede aan Kerk In Actie van 2017.

bedragen in Euro	gemeenten 2016	particulieren 2016	Totaal 2016	gemeenten 2017	particulieren 2017	Totaal 2017
Diaconaat Buitenland	38.019	53.386	91.405	45.609	47.160	92.769
Diaconaat in Nederland	4.532	400	4.932	5.285	380	5.665
Het Zendingswerk	10.421	3.954	14.375	11.470	3.973	15.443
Totaalprogramma en Interactief	15.032	25.313	40.345	10.089	33.064	43.153
<b>Totaal</b>	<b>68.004</b>	<b>83.053</b>	<b>151.057</b>	<b>72.453</b>	<b>84.577</b>	<b>157.030</b>

Het resultaat over 2017 is € 5973 meer dan 2016. De bijdragen van de gemeenten zijn € 4449 meer en van de particulieren direct aan Kerk in Actie zijn € 1524 meer. Positief dat de laatste jaren weer een stabiel beeld geven.



In het overzicht op pagina 2 zijn de bijdragen per gemeente weergegeven.

Uw bijdragen aan Kerk in Actie zijn belangrijk om de afspraken met onze/uw partners te kunnen nakomen.

Met vriendelijke groet,

Peter van der Gaag

Contact persoon Kerk in Actie ,  
Erve Jenneboer 68 7623 JE Borne 074-2670024 e-mail: [Peter.vander.Gaag@kpnmail.nl](mailto:Peter.vander.Gaag@kpnmail.nl)

## Overzicht Gemeenten Classis Enschede

Overzicht Classis	Bijdrage 2017	% t.o.v. 2016	bijdrage particulieren	% particulieren t.o.v. totaal	Totaal 2017	% tov 2016	Bijdrage 2016	% t.o.v. 2015	bijdrage particulieren	% particulieren t.o.v. totaal	Totaal 2016
Borne PG	7.799	73%	10.037	56%	<b>17.836</b>	87%	10.646	98%	9.903	48%	20.549
Delden PG	6.703	127%	4.904	42%	<b>11.607</b>	119%	5.274	147%	4.506	46%	9.780
Diepenheim PG	641	78%	1.241	66%	1.882	98%	825	148%	1.105	57%	1.930
Enschede ELG	0		708		<b>708</b>	102%	10		685		695
Enschede PG	12.060	125%	31.248	72%	<b>43.308</b>	104%	9.626	265%	32.004	77%	41.630
Glanerbrug GK	580	76%	227	28%	<b>807</b>	76%	765	190%	301	28%	1.066
Glanerbrug HG	1.622	154%	812	33%	<b>2.434</b>	116%	1.053	142%	1.040	50%	2.093
Goor PG	500	28%	3.997	89%	<b>4.497</b>	76%	1.800	46%	4.149	70%	5.949
Haaksbergen-Buurse PG	16.408	66%	5.038	23%	<b>21.446</b>	72%	25.015	138%	4.873	16%	29.888
Hengelo PG	13.048	181%	21.294	62%	<b>34.342</b>	126%	7.203	73%	20.089	74%	27.292
Losser PG	8.264	291%	669	7%	<b>8.933</b>	255%	2.836	53%	669	19%	3.505
Markelo HG	1.870	159%	3.399	65%	<b>5.269</b>	135%	1.173	105%	2.738	70%	3.911
Overdinkel HG	341	125%			<b>341</b>	125%	273	188%			273
Usselo HG	2.617	174%	1.003	28%	<b>3.620</b>	145%	1.505	54%	991	40%	2.496
<b>Classis Totaal</b>	<b>€ 72.453</b>	107%	<b>€ 84.577</b>	54%	<b>€ 157.030</b>	104%	€ 68.004	111%	€ 83.053	55%	€ 151.057

### Opmerkingen:

1. Dit rapport is opgesteld met de gegevens van Kerk in Actie over de periode februari 2017 t/m januari 2018.
2. De bijdragen van Enschede zijn inclusief € 1161 van de gemeente Lonneker.
3. Indien u denkt dat er onjuistheden in deze rapportage staan, wilt u mij dan informeren?